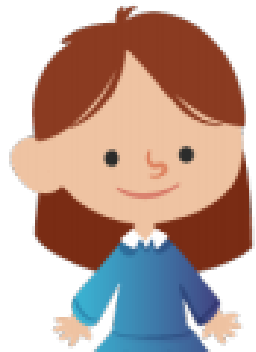


Semana del 15 al 19 de Febrero de 2021

Programación televisiva de **Preescolar**
con aprendizajes esperados



Preescolar

Opción 1

11.2 + 5.2

Opción 2

20.1 + 3.2

Opción 3 CDMX

10.2

8:00 a 9:00

15:00 a 16:00

17:30 a 18:30

Horarios:

Opción 1 11.2 + 5.2

8:00 a 8:30

Opción 2 3.2

15:00 a 15:30

Educación Socioemocional

Exploración y comprensión del mundo natural y social

Lenguaje y Comunicación

Pensamiento Matemático

Programación especial

Por definir

Por definir

Por definir

Por definir

Consejo Técnico Escolar

Aprendizaje esperado: Reconoce y expresa características personales: su nombre, cómo es físicamente, qué le gusta, qué no le gusta, qué se le facilita y qué se le dificulta.

Aprendizaje esperado: Explica las transformaciones en los espacios de su localidad con el paso del tiempo, a partir de imágenes y testimonios.

Aprendizaje esperado: Expresa con eficacia sus ideas acerca de diversos temas y atiende lo que se dice en interacción con otras personas.

Aprendizaje esperado: Construye configuraciones con formas, figuras y cuerpos geométricos.

Énfasis: Identifica atributos en figuras geométricas.

Énfasis: Habla acerca de su familia: quiénes lo integran, sabe el nombre de sus familiares cercanos, qué hacen, a qué juegan o cómo conviven como familia.

Énfasis: Compara y describe cambios en su casa, alrededor de ésta con apoyo de fuentes de información.

Énfasis: Se da a entender cuando platica de un tema de su interés.

Horarios:

Opción 1 11.2 + 5.2

8:30 a 9:00

Opción 2 3.2

15:30 a 16:00

Artes

Pensamiento matemático

Educación Física

Lenguaje y Comunicación

Programación especial

Por definir

Por definir

Por definir

Por definir

Consejo Técnico Escolar

Aprendizaje esperado: Representa la imagen de sí mismo, y expresa ideas mediante el modelado, dibujo y pintura.

Aprendizaje esperado: Ubica objetos o lugares cuya ubicación desconoce, a través de la interpretación de relaciones espaciales y puntos de referencia.

Aprendizaje esperado: Reconoce las características que lo identifican y diferencian de los demás en actividades y juegos.

Aprendizaje esperado: Interpreta instructivos, cartas, recados y señalamientos.

Énfasis: Representación de sí mismo mediante el dibujo.

Énfasis: Describe cómo llegar a ..., y hacia dónde caminar para llegar a un punto.

Énfasis: Conoce características, posibilidades y límites que le permiten valorarse y ampliar sus habilidades de comunicación para compartir con los demás.

Énfasis: Interpreta instructivos, recetas y crea un instructivo "loco".

